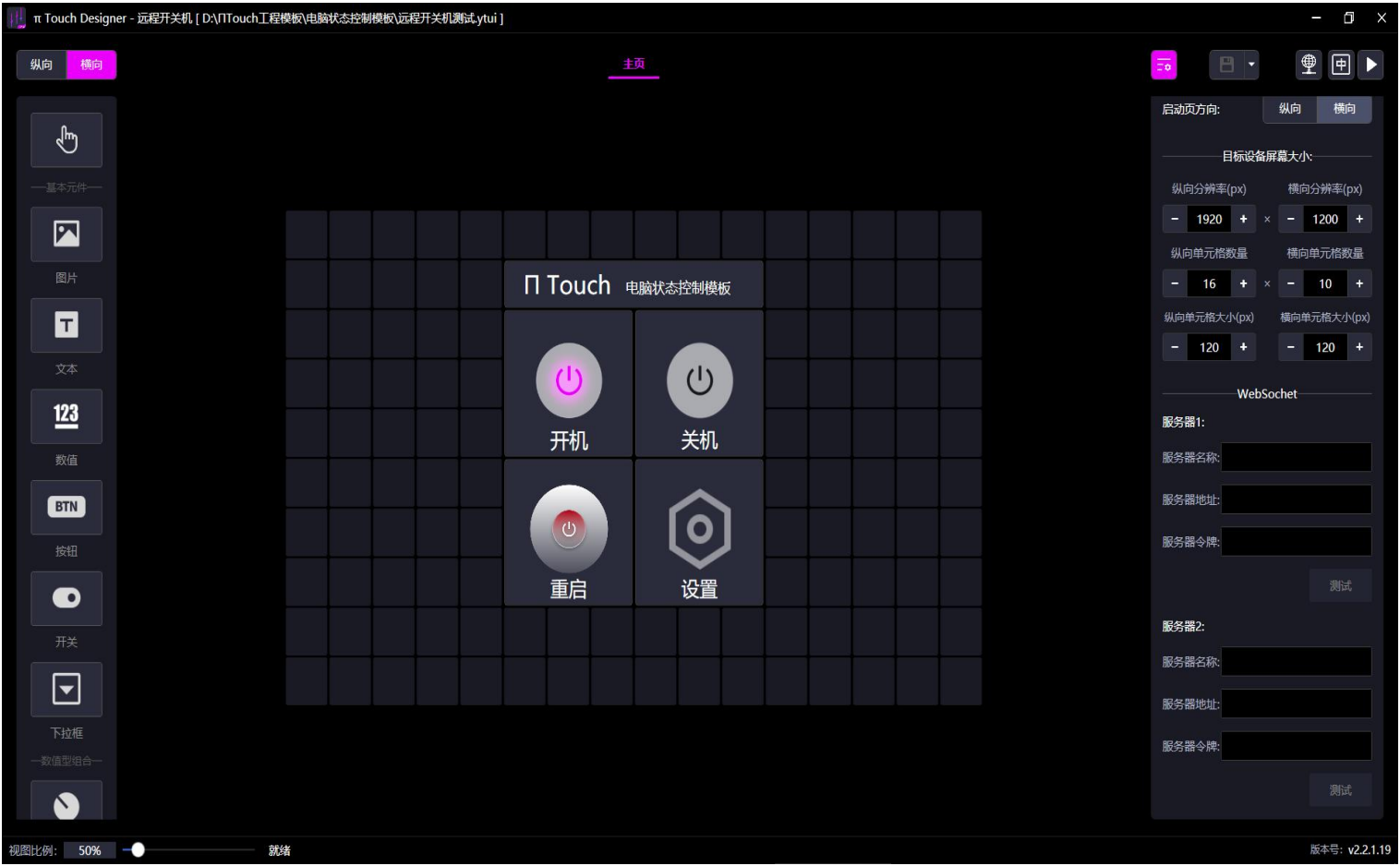
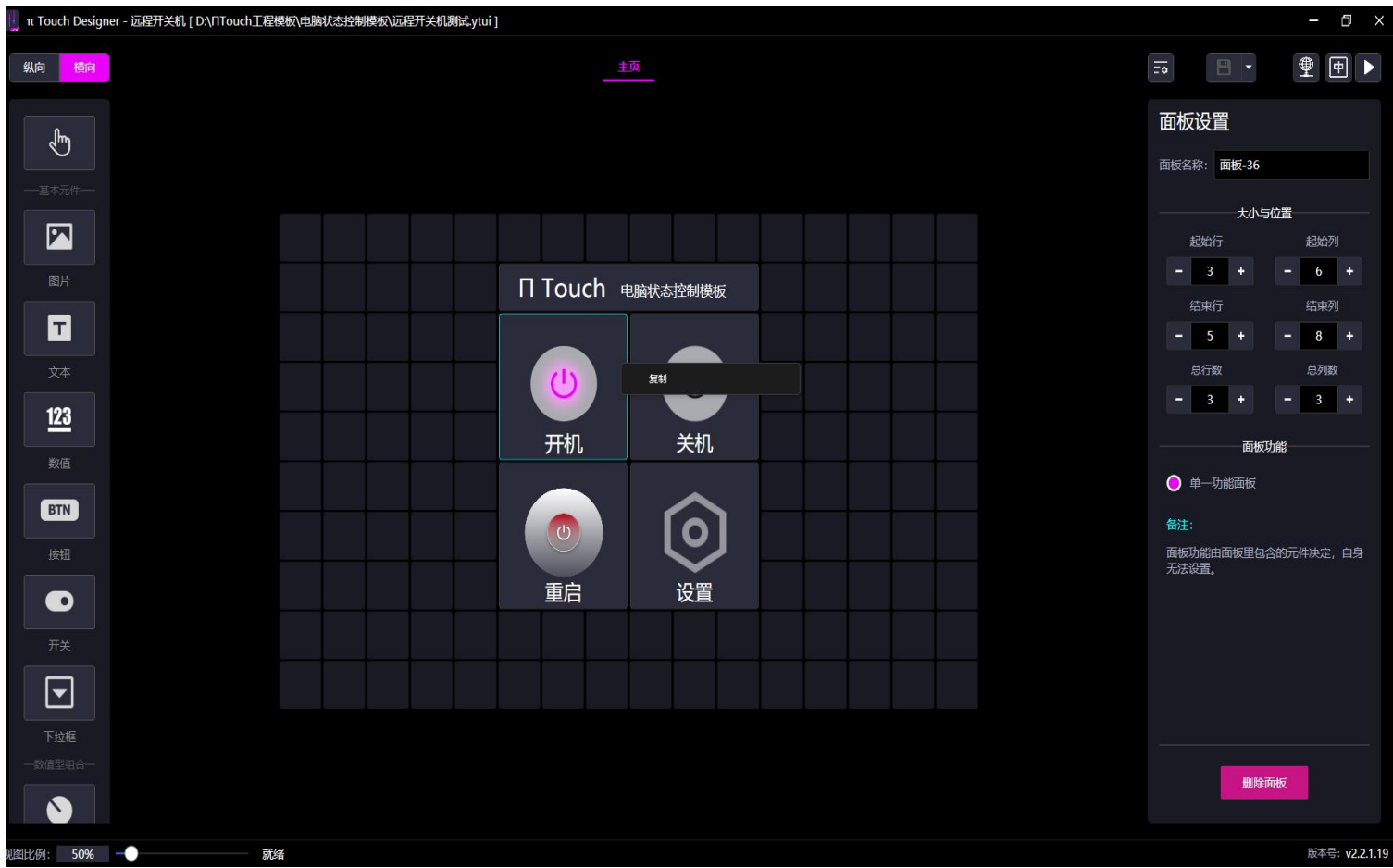


一、Π Touch复制、粘贴功能使用

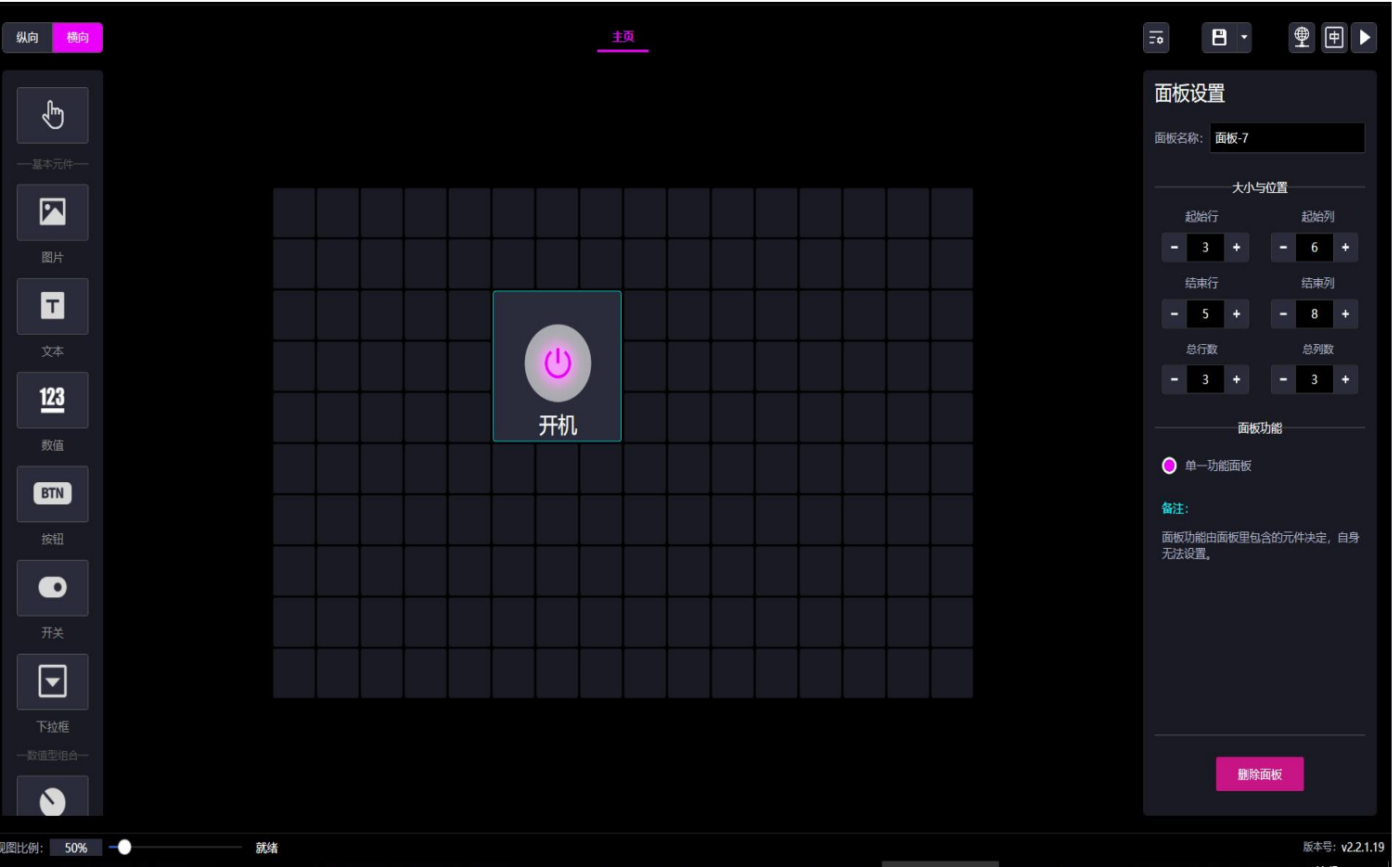
1、打开“电脑状态控制模板”工程



2、鼠标左键点击单元格，出现蓝色轮廓后右键，点击复制

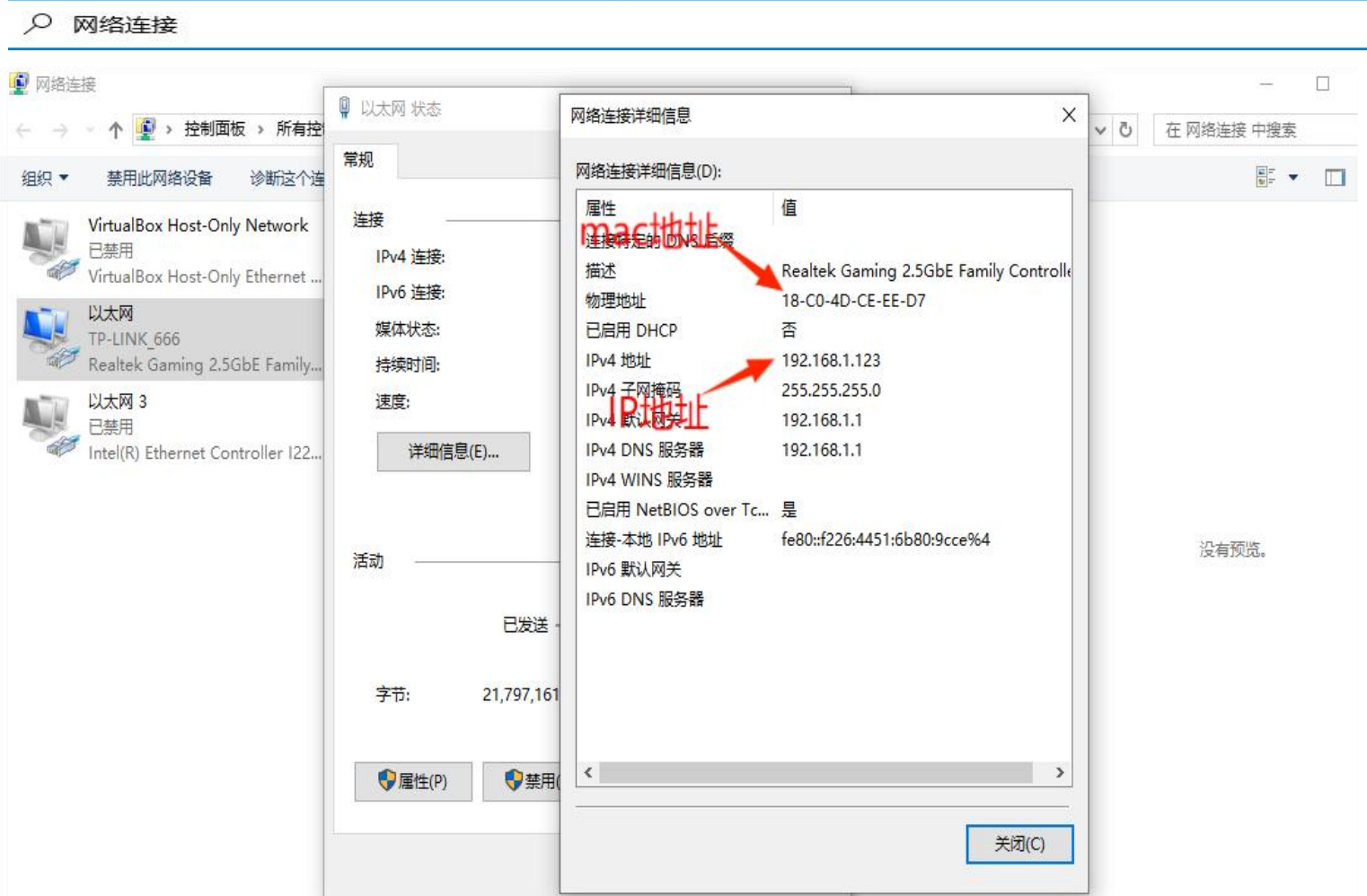
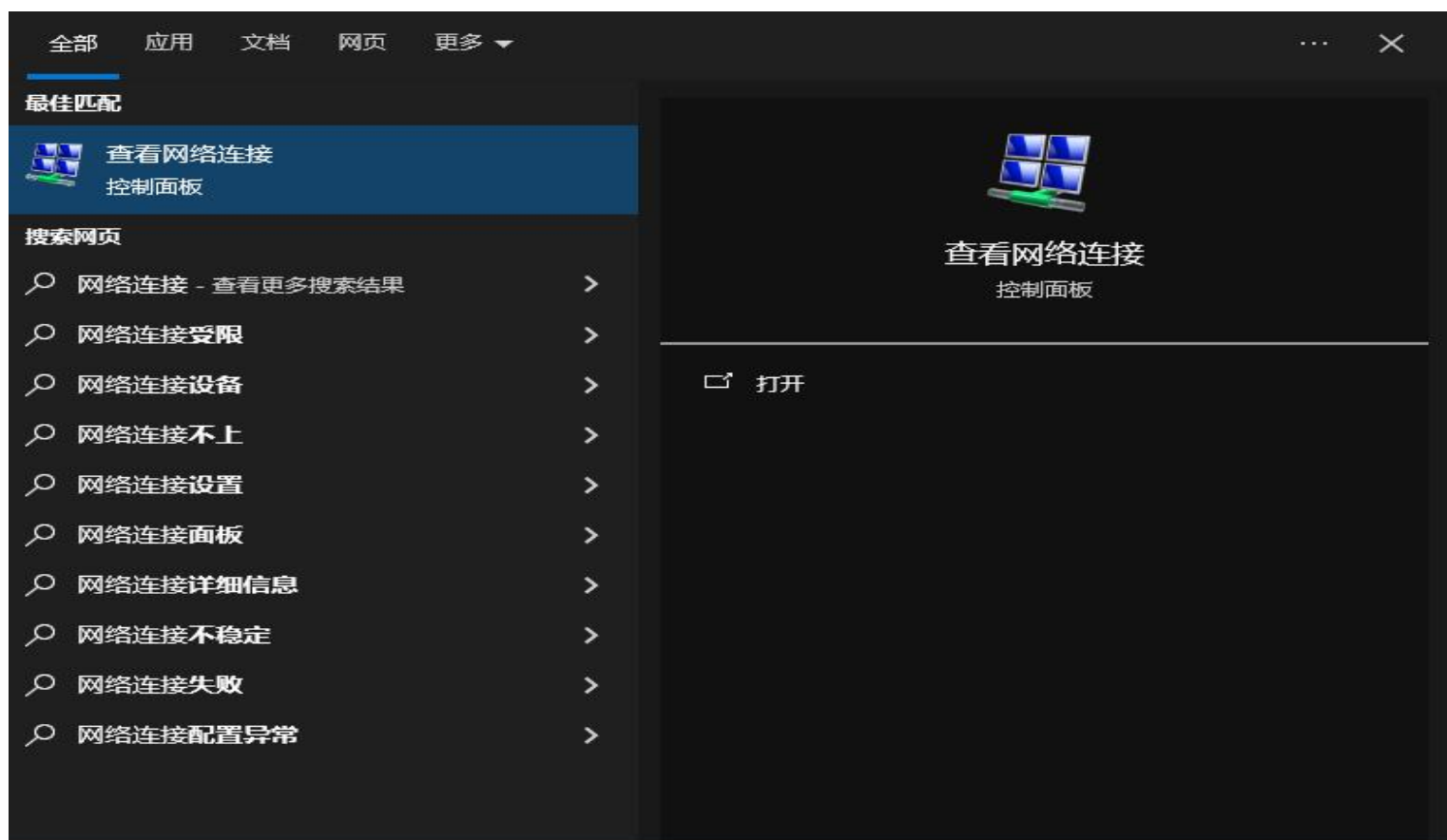


3、到新的工程里左键选中一个单元格，右键点击粘贴



二、查询电脑ip地址和MAC地址

1、桌面左下角“开始”菜单中搜索“网络连接”。



注意事项：当你控制ip为192.168.1.123的电脑时，需要将装有ΠTouch的电脑或者平板的ip设置为192.168.1.xxx

三、命令用法

1、开机

UDP端口号:12287 备用端口:0、7、9

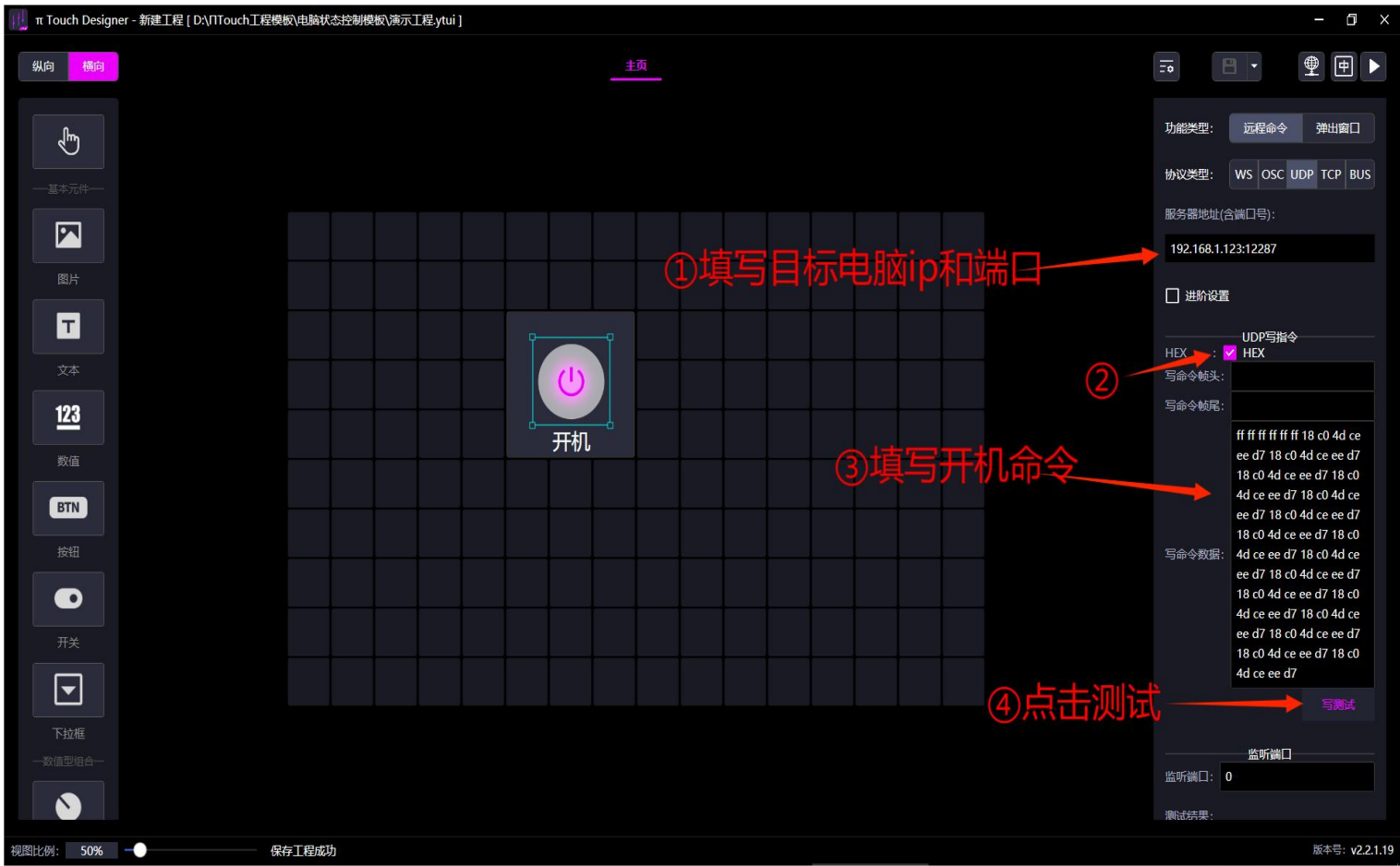
命令

mac地址

ff ff ff ff ff ff 18 c0 4d ce ee d7 18 c0 4d ce ee d7 18 c0 4d ce ee d7 18 c0 4d
ce ee d7 18 c0 4d ce ee d7 18 c0 4d ce ee d7 18 c0 4d ce ee d7 18 c0 4d ce ee d7
18 c0 4d ce ee d7 18 c0 4d ce ee d7 18 c0 4d ce ee d7 18 c0 4d ce ee d7 18 c0 4d
ce ee d7 18 c0 4d ce ee d7 18 c0 4d ce ee d7 18 c0 4d ce ee d7

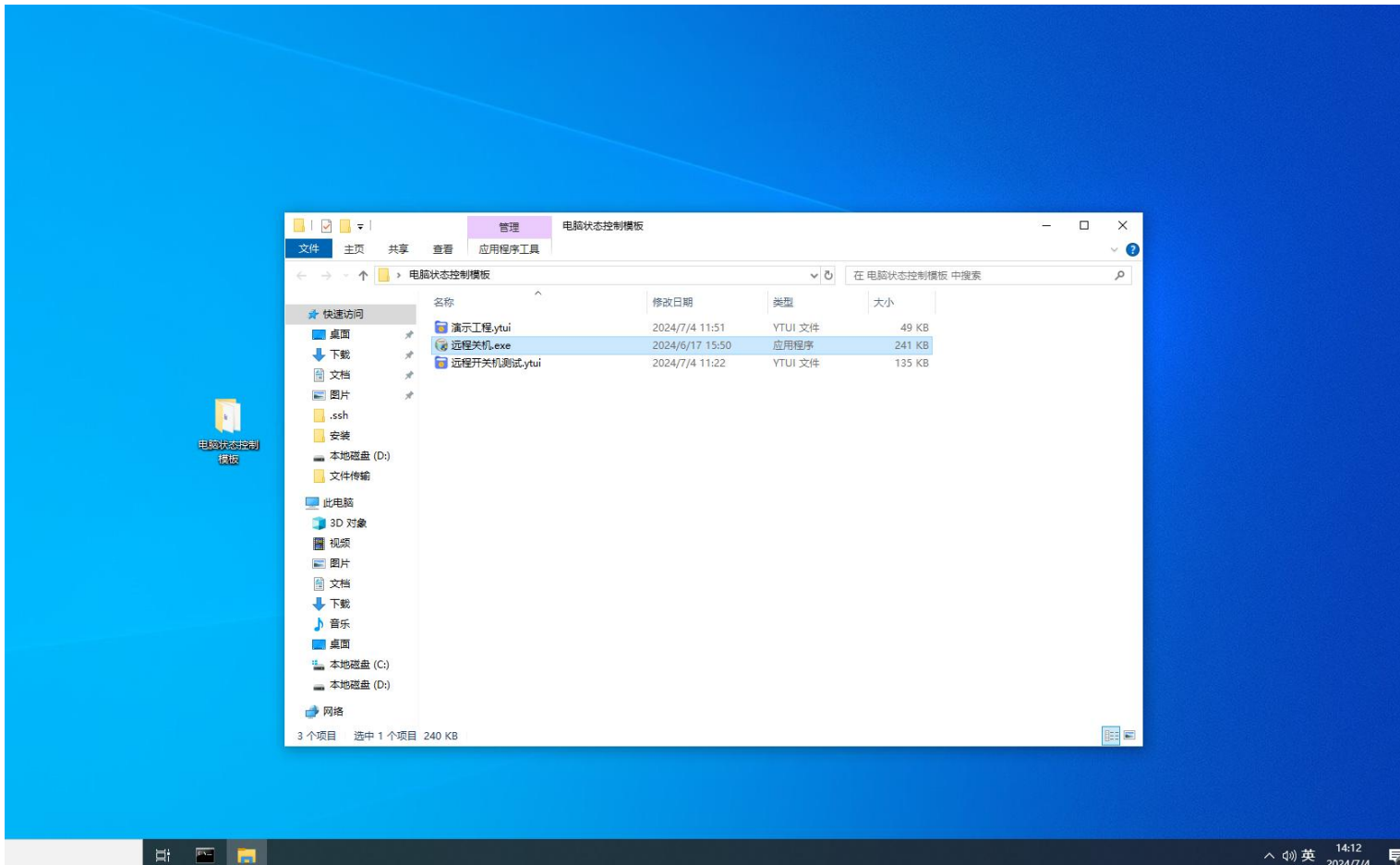
ff ff ff ff ff ff mac地址x16

使用方法

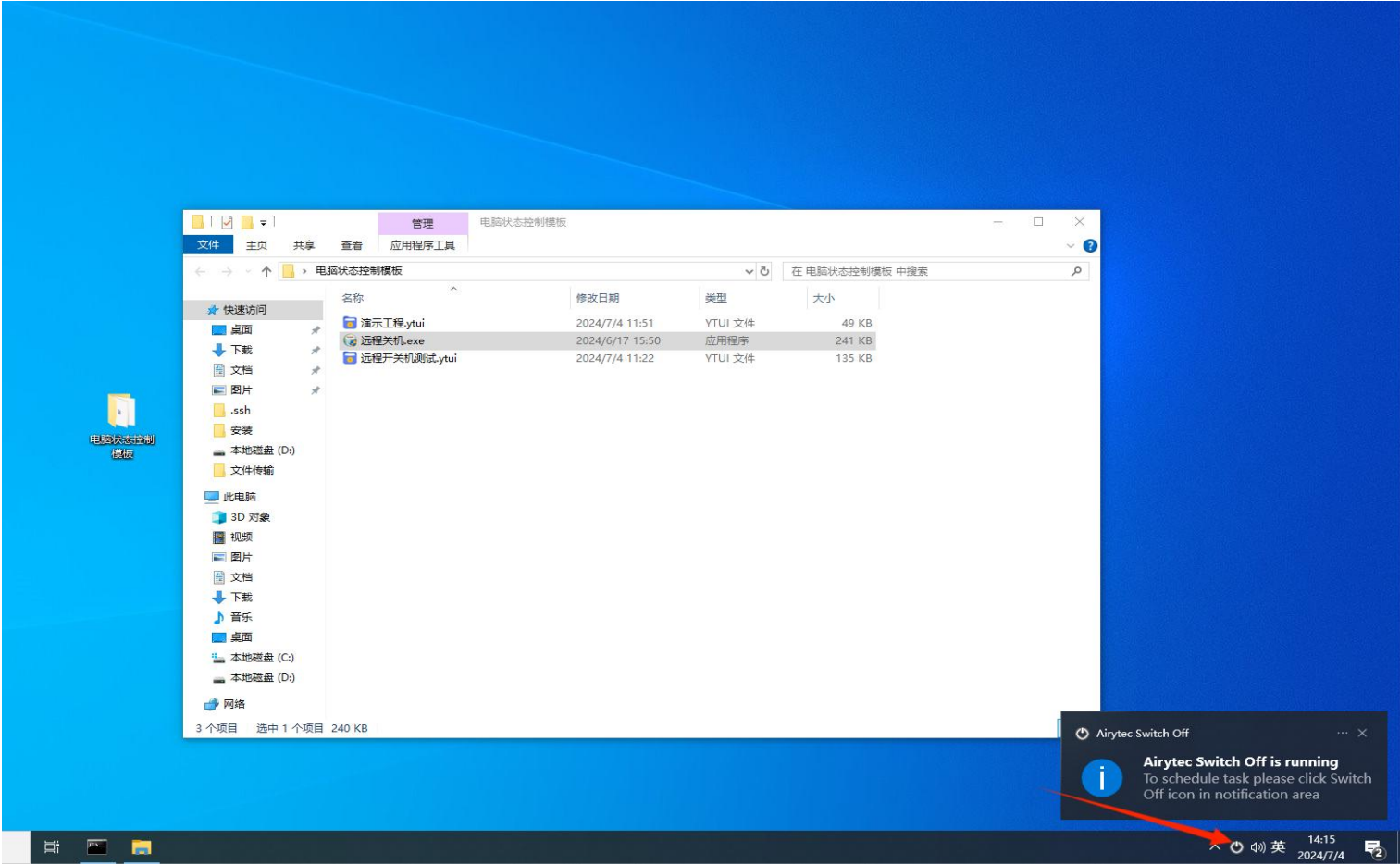


2、关机

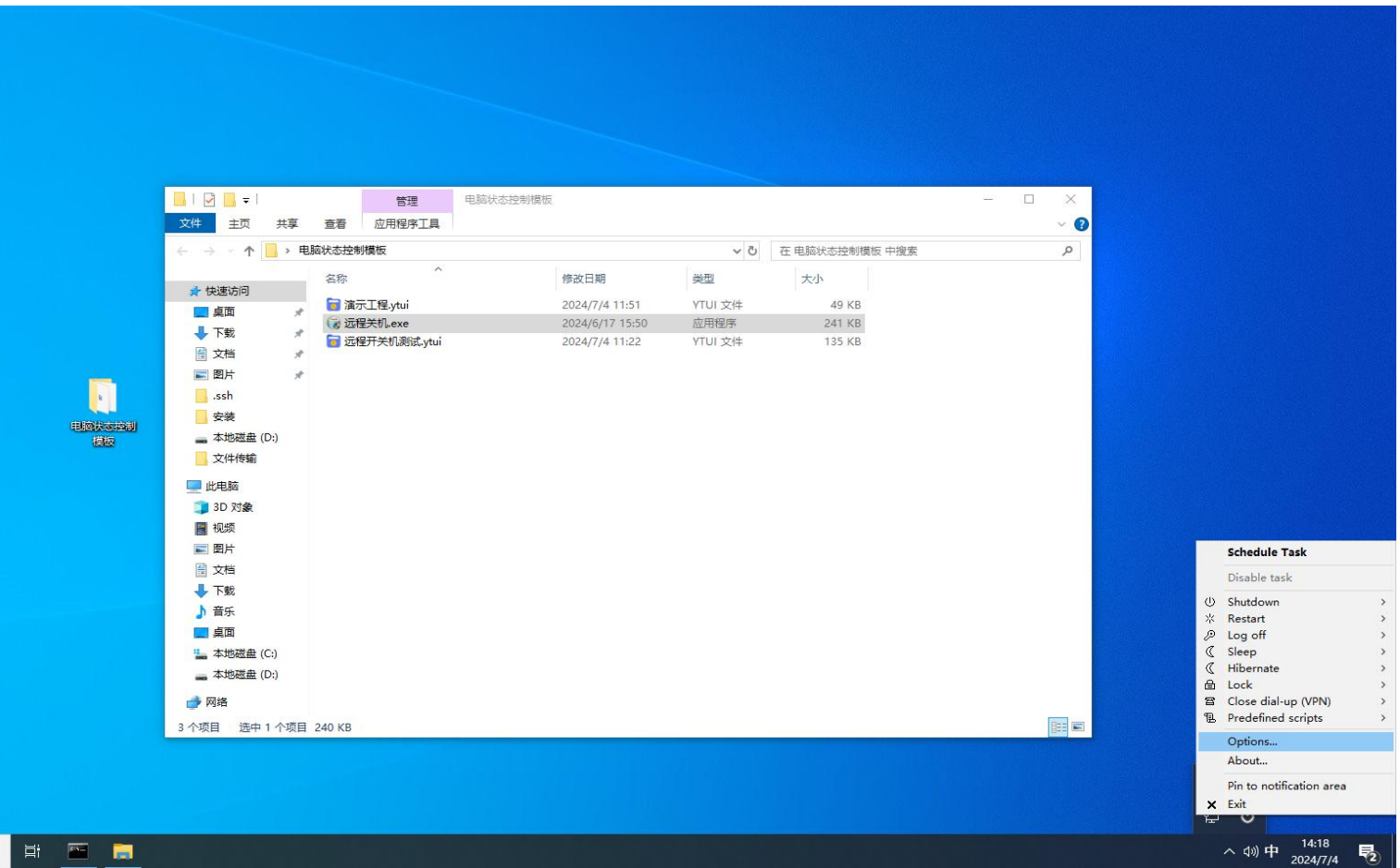
①从文件夹中安装“远程关机”软件，一直下一步即可。



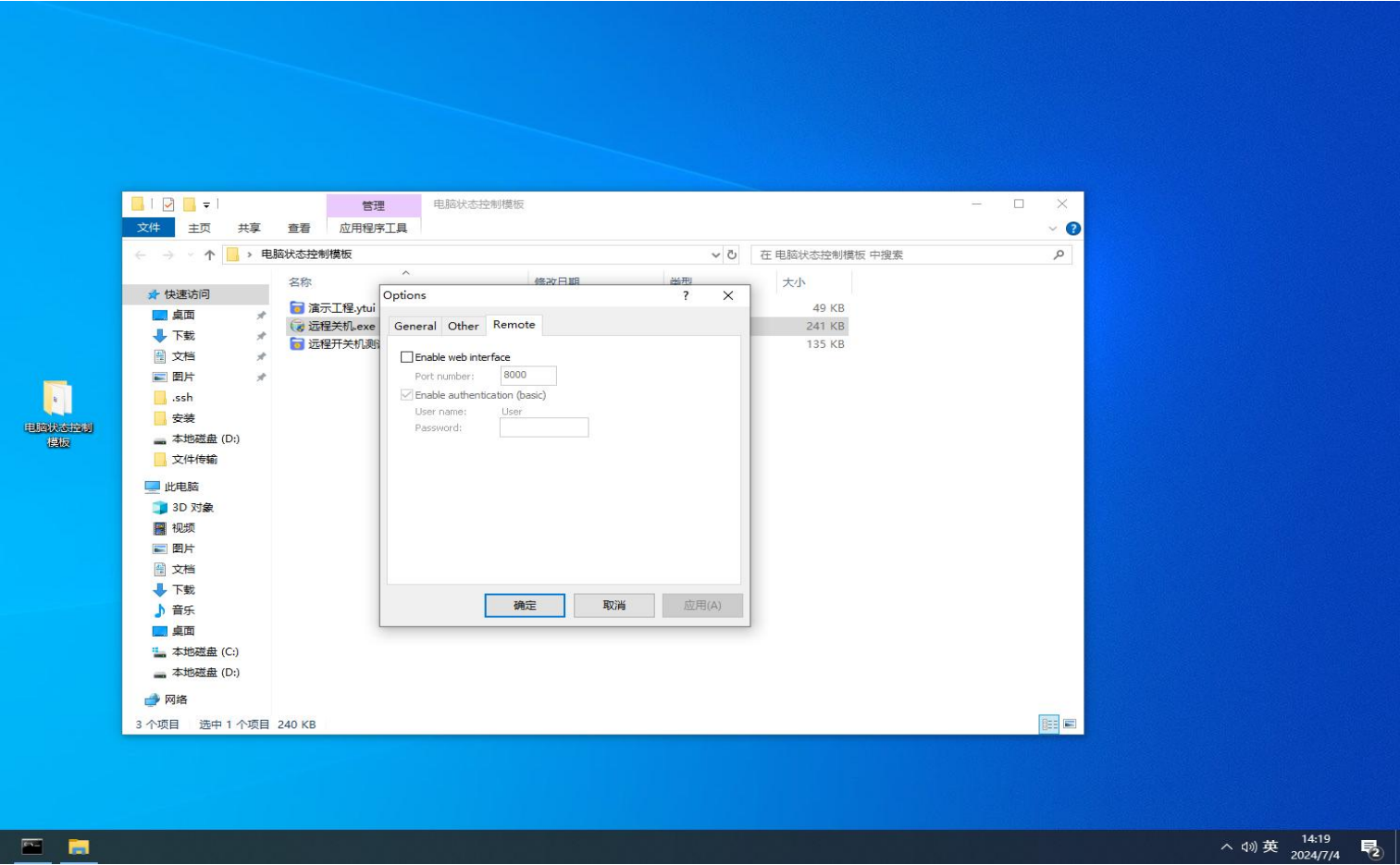
②安装完成后，任务栏右下角显示一个图标。



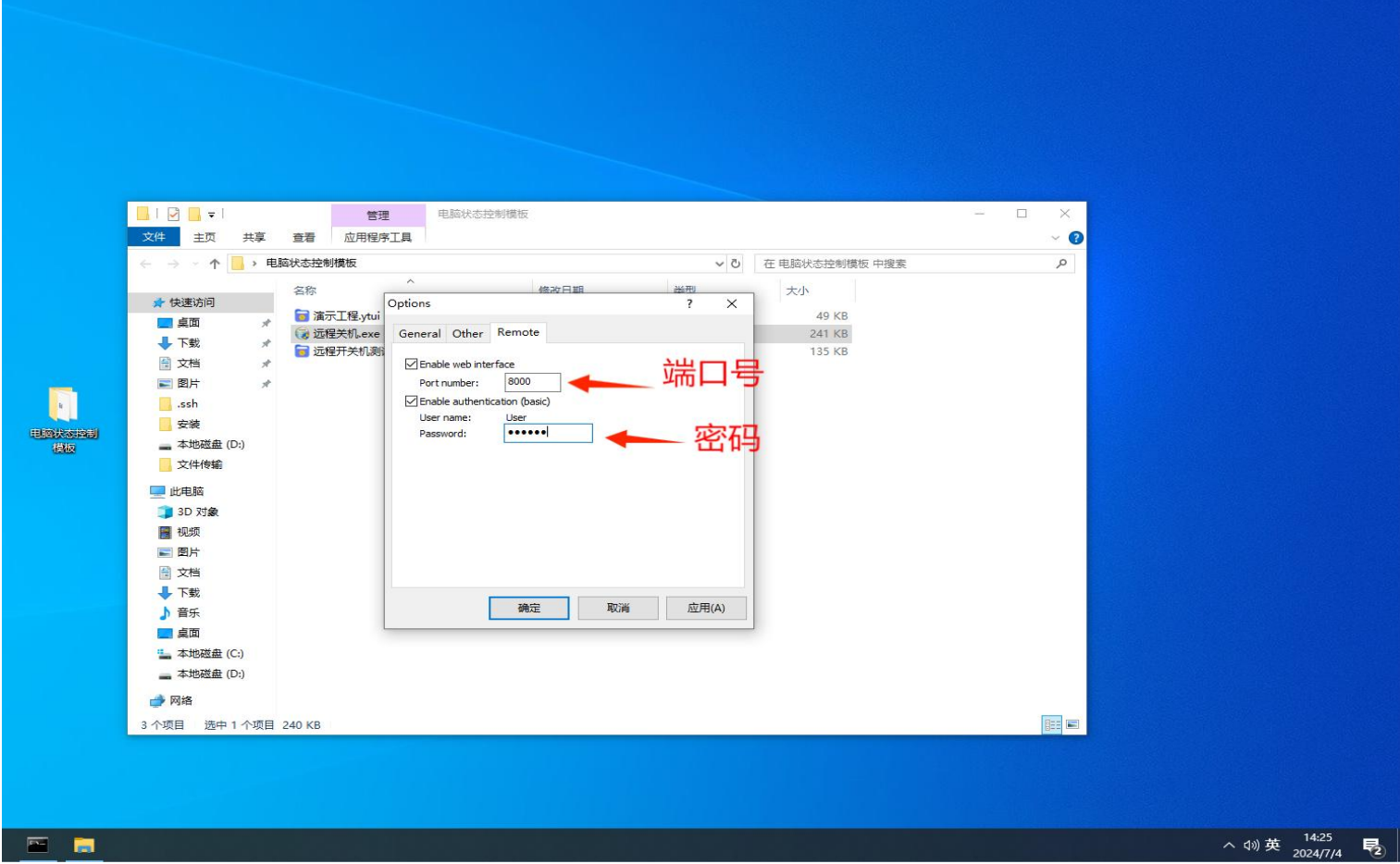
③右键图标，打开“Options”。



④选中“Remote”，勾选“Enable web interface”。



⑤填写端口号和密码，我这里演示密码为123456，点击应用，确定。（端口号默认就可以，密码随便填，不能为空）。



TCP端口号：上面所设置的端口号，这里默认是8000 密码：123456

命令 47 45 54 20 2f 3f 61 63 74 69 6f 6e 3d 53 79 73 74 65 6d 2e 53 68 75 74 44 6f 77
6e 20 48 54 54 50 2f 31 2e 31 0d 0a 41 75 74 68 6f 72 69 7a 61 74 69 6f 6e 3a 20
42 61 73 69 63 20 56 58 4e 6c 63 6a 6f 78 4d 6a 4d 30 4e 54 59 3d 0d 0a 0d 0a
User:123456

当你需要更改密码时，请按照以下步骤

- ①打开网址：<https://www.base64encode.net/>
- ②点击“Base64编码”，输入User:密码 ， 点击编码。

Base64 编码

Base64 解码

①

Base64 编码

将 Base64 字符串从“base64 encoder”编码为“YmFzZTY0IGRIY29kZXI=”

User:654321

②

阿里云高性能云服务器，新人专享：2核2G 9.9元/月，新老同享：2核2G 99元/年

立即选购 >

编码

可共享的网址：<https://www.base64encode.net/encode/8PSQ>

VXNlcjo2NTQzMjE=

更多工具

图像转 Base64

文件到 Base64

PDF转Base64

Base32 编码

Base64 编码

PHP base64

蟒蛇 base64

Perl encode

VB System.C

③打开网址：<https://www.bchrt.com/tools/ascii-to-hex/>

④将编码后的数据填入，点击“立即转换”。

ASCII文本到十六进制转换器

打开文件

重设

粘贴文本或删除文本文件

VXNlcjo2NTQzMjE=

①

字符编码 ASCII码

分隔符字符串（可选） 空格

立即转换

②

56 58 4E 6C 63 6A 6F 32 4E 54 51 7A 4D 6A 45 3D

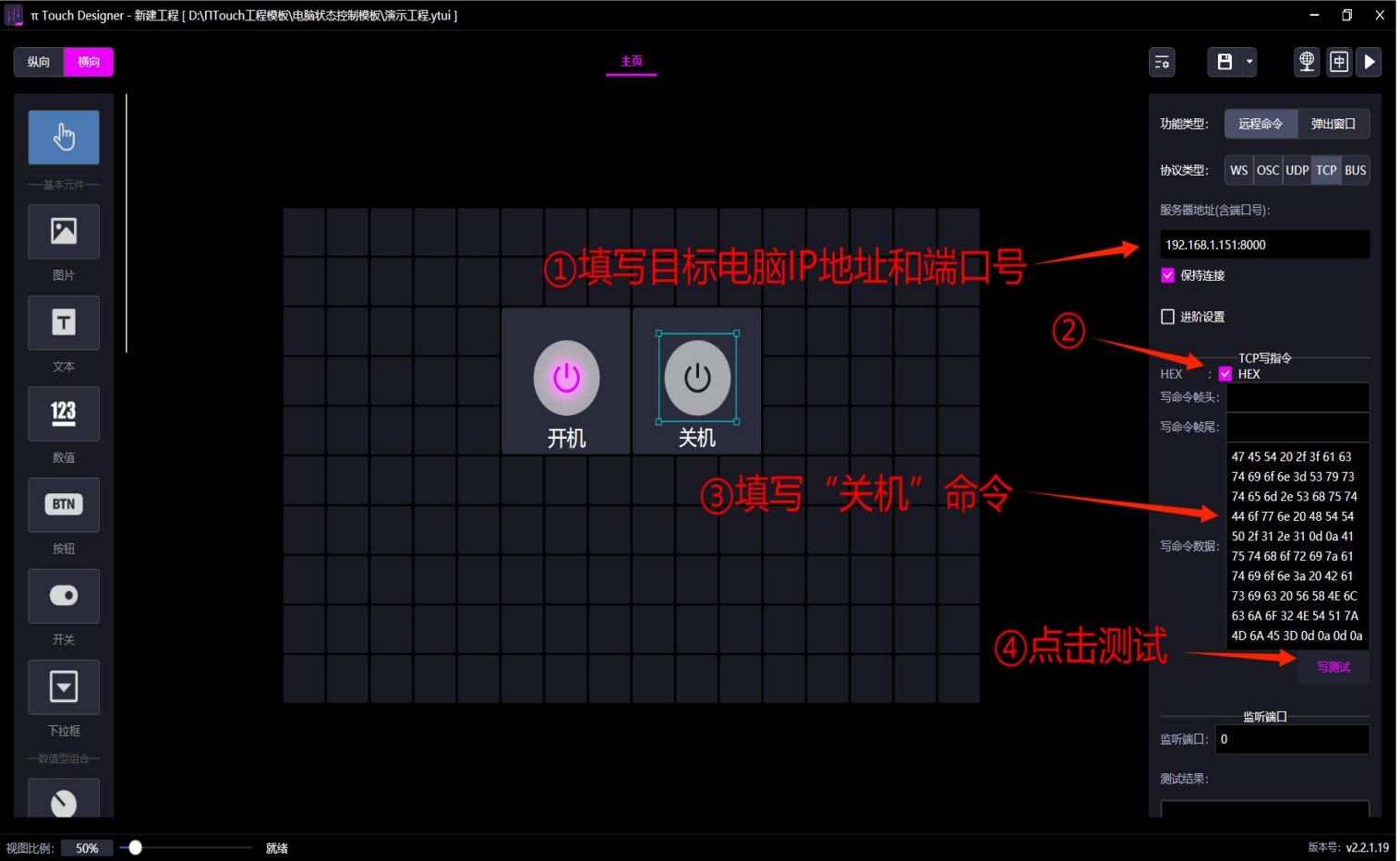
③

复制 保存

⑤复制转换后得数据，替换命令中标红的部分。

```
47 45 54 20 2f 3f 61 63 74 69 6f 6e 3d 53 79 73 74 65 6d 2e 53 68 75 74 44 6f 77
6e 20 48 54 54 50 2f 31 2e 31 0d 0a 41 75 74 68 6f 72 69 7a 61 74 69 6f 6e 3a 2c
42 61 73 69 63 20 56 58 4E 6C 63 6A 6F 32 4E 54 51 7A 4D 6A 45 3D 0d 0a 0d 0a
```

使用方法



3、重启

和“关机”一样的操作，参考“关机”。

命令

```
47 45 54 20 2f 3f 61 63 74 69 6f 6e 3d 53 79 73 74 65 6d 2e 52 65 73 74 61 72 74
20 48 54 54 50 2f 31 2e 31 0d 0a 41 75 74 68 6f 72 69 7a 61 74 69 6f 6e 3a 20 42
61 73 69 63 20 56 58 4e 6c 63 6a 6f 78 4d 6a 4d 30 4e 54 59 3d 0d 0a 0d 0a
```

User:123456

四、上传到平板

1、



2、在平板下载工程



